



بیمارستان حضرت آیت ... العظمی گلپایگانی (ره)
مدیریت خدمات پرستاری و مامائی

راهنمای جمع آوری ادرار ۲۴ ساعته

هدف از جمع آوری نمونه ادرار ۲۴ ساعته اندازه گیری و ارزیابی میزان دفع مواد مختلف (مثل پروتئین، کراتینین، کلسیم و...) در طی ۲۴ ساعته شبانه روز می باشد.

روش جمع آوری ادرار ۲۴ ساعته:

- اولین نمونه ادرار صبح روز اول را دور بریزید.
- از آن به بعد هر بار ادرار خود را در ظرف مخصوص بریزید.
- ریختن ادرار در ظرف را تا ۲۴ ساعت از زمان دور ریختن نمونه اول ادامه دهید.
- نمونه روز بعد (روز دوم یعنی نمونه ۲۴ ساعت پس از نمونه اول) را نیز درست در همان زمانی که نمونه صبح روز اول را دور ریخته اید در داخل ظرف مخصوص بریزید.
- در مدت جمع آوری، ظرف را در جای خنک نگهداری کنید.



۱



بیمارستان حضرت آیت ... العظمی گلپایگانی (ره)
مدیریت خدمات پرستاری و مامائی

دستورالعمل جمع آوری نمونه مدفوع

* رایج ترین کاربرد آزمایش مدفوع تشخیص انواع مختلف انگل های بیماری زا در روده است.

* افرادی که آزمایش مدفوع دارند، باید برای مدت ۷ تا ۱۰ روز پیش از انجام این آزمایش از درمان با روغن کرچک یا روغن های معدنی، بیسموت، منیزیوم، ترکیبات ضد اسهال، تنقیه با باریوم و مصرف آنتی بیوتیک ها خودداری نمایند. بهتر است این آزمایش در سه نوبت انجام شود. نمونه مدفوع باید مستقیماً در ظرفی که از طرف آزمایشگاه در اختیار بیمار قرار می گیرد، جمع آوری شود. اگر بیمار بستری است، نمونه را با استفاده از چوب مخصوص (و یا آسلانگ) به ظرف نگهدارنده برچسب دار منتقل نمایید. نمونه مدفوع نباید با ادرار یا آب آلوده شود زیرا ادرار می تواند، برخی از انگل های فعال را از بین ببرد.

* بیماران باید نمونه جمع آوری شده را مخصوصاً در موارد مشکوک به اسهال خونی بلافاصله به آزمایشگاه ارسال کنند. اگر انجام آزمایش حداکثر تا ۳۰ دقیقه پس از جمع آوری نمونه امکان پذیر نباشد، لازم است تا نمونه در یخچال قرار داده شود.



۱



بیمارستان حضرت آیت ... العظمی گلپایگانی (ره)
مدیریت خدمات پرستاری و مامائی

دستورالعمل جمع آوری نمونه ادرار تمیز (ویژه بانوان)

* نمونه ادرار برای تشخیص انواع عفونت های دستگاه ادراری و ثبات وجود، کمی یا زیادی برخی از مواد و سلول ها از جمله قند، پروتئین، خون، گلبول های سفید و گلبول های قرمز تحت بررسی قرار گرفته و در صورت لزوم کشت می شود.

* بهترین نمونه برای تشخیص عفونت های ادراری نمونه ادرار صبح می باشد.

* اگر نمونه ادرار در زمان جمع آوری آلوده گردد، نتایج آزمایش تجزیه ادرار و کشت آن خصوصاً از نظر تشخیص عفونت ها دچار اشکال خواهد شد، لذا ضرورت دارد تا نمونه ادرار با رعایت موارد ذیل تهیه گردد:

- پیش از انجام آزمایش از نوشیدن مقادیر زیاد آب و سایر مایعات اجتناب نمائید.
- دست های خود را کاملاً با آب و صابون و آب شسته و به خوبی با دستمال کاغذی خشک نمائید.
- درب ظرف ادرار را با احتیاط باز کنید. تحت هیچ عنوان دست های شما نباید با سطح داخلی ظرف ادرار یا درب آن تماس پیدا کند.
- با یک دست پین های پوستی دستگاه تناسلی را از هم باز کرده و با دستمال یکبار مصرف اطراف مقعد و پیشابراه را از جلو به عقب تمیز کنید. این کار را دوبار تکرار نمائید.
- البته در هربار تمیز کردن از یک دستمال جدید استفاده نموده و قبلی را دور بیندازید.

۱

کد سند: ۱۷۶-PLACED-۰۱۹۹/۰۷/۱۹ - تاریخ ثبت: ۱۳۹۶/۰۷/۱۹ - شماره ویرایش: ۴ - تاریخ بازنگری: ۱۴۰۰/۰۷/۰۵

کد سند: ۱۷۸-PLACED-۰۱۹۹/۰۷/۱۹ - تاریخ ثبت: ۱۳۹۶/۰۷/۱۹ - شماره ویرایش: ۴ - تاریخ بازنگری: ۱۴۰۰/۰۷/۰۵

کد سند: ۱۷۷-PLACED-۰۱۹۹/۰۷/۱۹ - تاریخ ثبت: ۱۳۹۶/۰۷/۱۹ - شماره ویرایش: ۴ - تاریخ بازنگری: ۱۴۰۰/۰۷/۰۵



بیمارستان حضرت آیت ... العظمی گلپایگانی (ره)
مدیریت خدمات پرستاری و مامائی

شرایط آمادگی قبل از آزمایش پرولاکتین:

۱. برای انجام آزمایش، صبح ۲ ساعت از زمان بیدار شدن بیمار گذشته باشد.
۲. استرس و فشار روحی باعث تاثیر در نتیجه آزمایش خواهد شد، بیمار باید کاملاً آرام باشد.
۳. پس از پذیرش بیمار توسط آزمایشگاه، بیمار باید به مدت نیم ساعت داخل آزمایشگاه آرام بنشیند.
۴. بیمار شب قبل نباید تماس جنسی داشته باشد.
۵. در ۷۲ ساعت گذشته ماموگرافی و معاینه سینه نشده باشد.



کد سند: PLACED.۱۳۳ - تاریخ ثبت: ۱۳۹۶/۰۱/۱۹ - شماره ویرایش: ۴ - تاریخ بازنگری: ۱۴۰۰/۰۲/۰۵



بیمارستان حضرت آیت ... العظمی گلپایگانی (ره)
مدیریت خدمات پرستاری و مامائی

دستورالعمل برای گرفتن خلط

- * نمونه صبحگاهی بهتر است.
 - * بهتر است بیمار ناشتا باشد.
 - * لازم است قبل از گرفتن نمونه خلط، دهان چند بار با آب معمولی شسته شود.
 - * نفس عمیقی را از راه بینی کشیده و برای لحظه ای نفس خود را در سینه حبس کنید و با سرفه ی عمیق، خلط خود را داخل ظرف مربوطه تخلیه کنید و از ریختن خلط به جدار خارجی طرف خوداری ننماید.
 - * چنانچه مشکل بود سر را روی بخار آب گرفته استنشاق نموده یا با آب نمک ده درصد قرقره نمایید، تا خلط بیاید.
 - * سعی شود آب دهان نباشد، آب دهان شفاف و آبکی است ولی خلط چسبندگی دارد.
 - * نمونه را در ظرف مخصوص دهان گشاد ریخته و سریع به آزمایشگاه بیاورید.
 - * بیرون ماندن خلط در جواب آزمایش تاثیر می گذارد.
- ### نمونه گیری در منزل:
- * صبح قبل از برخاستن از جای خود، بدون اینکه غذایی بخورید، با سرفه ای عمیق خلط خود را خارج و در ظرف مربوطه تخلیه نمایید و هر چه سریعتر به آزمایشگاه بیاورید.



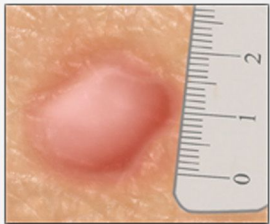
کد سند: PLACED.۱۳۴ - تاریخ ثبت: ۱۳۹۶/۰۱/۱۹ - شماره ویرایش: ۴ - تاریخ بازنگری: ۱۴۰۰/۰۲/۰۵



بیمارستان حضرت آیت ... العظمی گلپایگانی (ره)
مدیریت خدمات پرستاری و مامائی

تست مانتو PPD

- * لازم است که محل تزریق آزمایش به مدت ۲۴ تا ۷۲ ساعت خارش نداده و آب زده نشود.
- * با روزهای تعطیل تلاقی نکند.
- * چون آزمایش در بدن فرد انجام می گیرد، حتماً خود شخص برای خواندن مراجعه نماید، تا قرمزی و سفتی محل تزریق بررسی شود.



کد سند: PLACED.۱۳۵ - تاریخ ثبت: ۱۳۹۶/۰۱/۱۹ - شماره ویرایش: ۴ - تاریخ بازنگری: ۱۴۰۰/۰۲/۰۵